



Collectif
Des agents des
SDIS

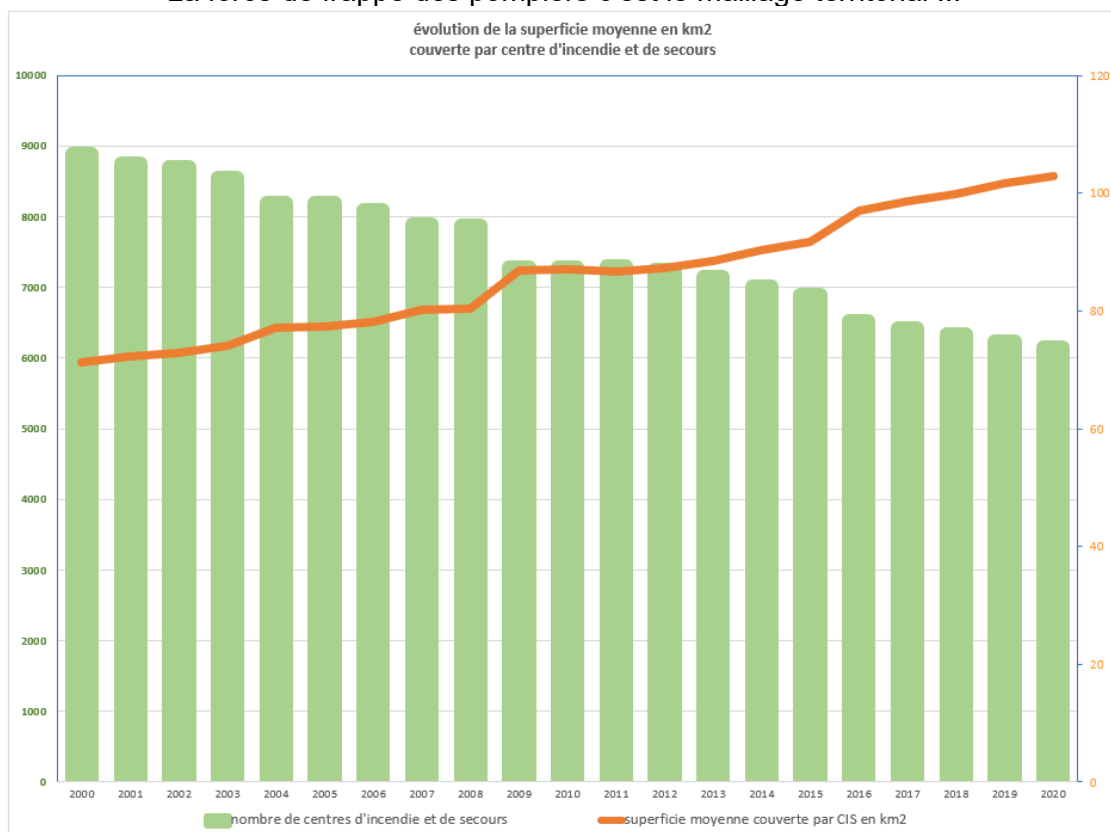


Montreuil le 24 février 2022

ET SI ON PARLAIT SÉCURITÉ CIVILE ? 1

Maillage Territorial

La force de frappe des pompiers c'est le maillage territorial !!!



Ces chiffres sont extraits des statistiques de la DGSCGC

En France le nombre de centres d'incendie et de secours a baissé de 2731 soit 30% entre 2000 et 2020. Le « centre de secours moyen » a vu la superficie de son secteur augmenter de 44,5% sur cette période, passant de 71,2 à 102,9 km².

L'absence d'une garde permanente prête au départ immédiat ne permet pas de compenser l'augmentation du secteur (en km²) à couvrir par CIS.

Le délai moyen de présentation du 1^{er} engin est passé de 12 minutes 54 secondes en 2012 à 14 minutes 47 secondes en 2020.

L'affirmation : "La force de frappe des pompiers c'est le maillage territorial" est-elle toujours pertinente ?